

Designação: Plano Ambiental e de Recuperação Paisagística (PARP) da Pedreira da Portela da Salgueira



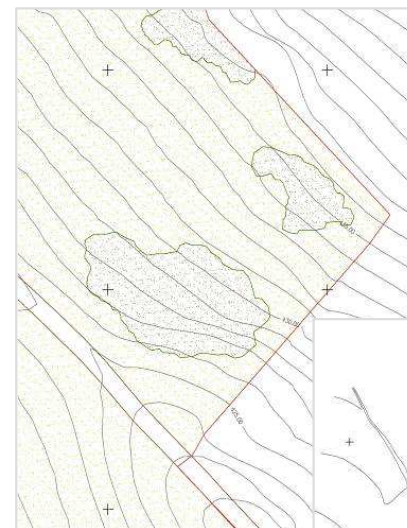
Data: Junho, 2006

Objectivos:

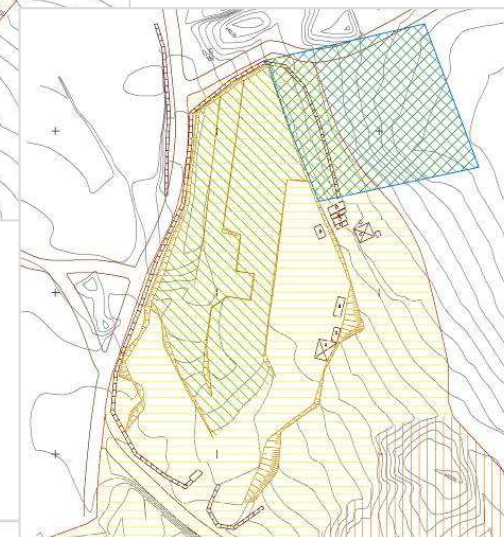
Elaboração do PARP da Pedreira da Portela da Salgueira, inserida no Parque Natural das Serras de Aire e Candeeiros, com vista à minimização e à compensação dos principais impactes ambientais e paisagísticos decorrentes da exploração.

Metodologia:

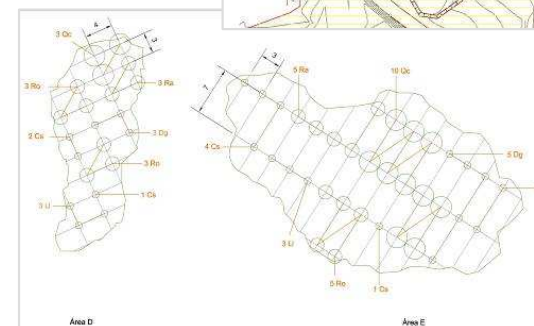
- Elaboração de peças escritas e desenhadas à luz do disposto no anexo VI, do Decreto-Lei nº 270/2001, de 6 de Outubro;
- Elaboração do plano de desactivação;
- Elaboração do plano de recuperação;
- Elaboração de mapa de quantidades e estimativa orçamental.



P. Geral



P. Faseamento



Pormenores de plantação